

# gеп

GALILEU EXECUTIVE PROGRAM



## Liderança e Performance de Equipas



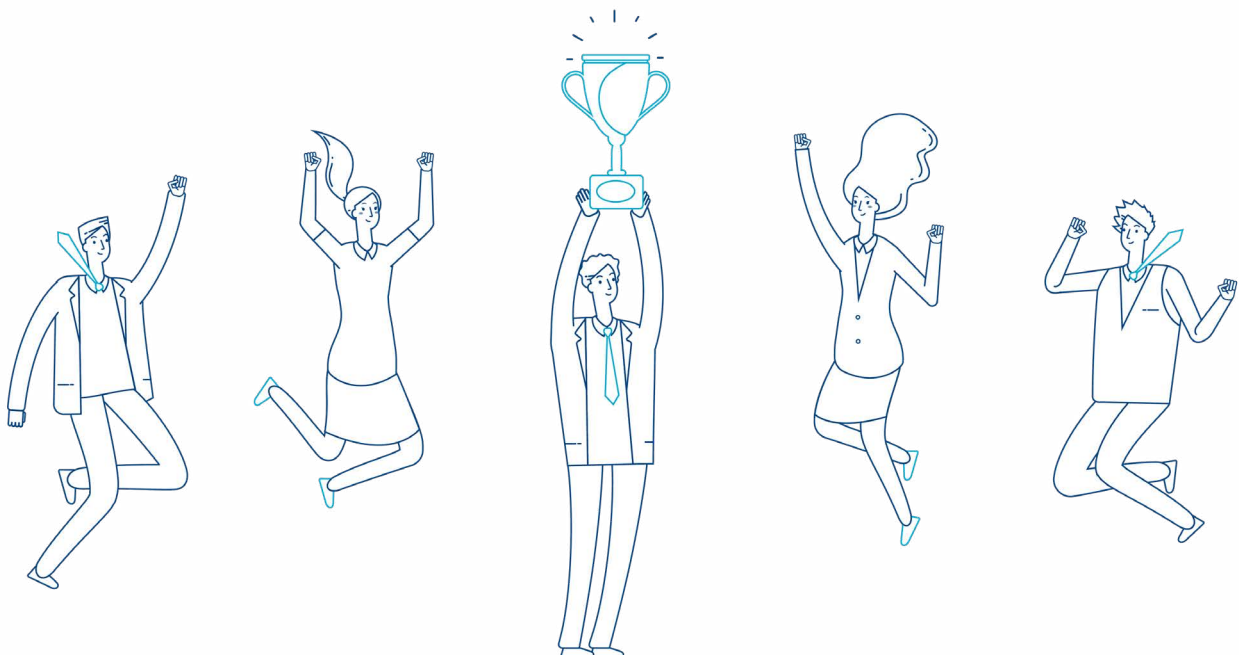
## Liderança e Performance de Equipas



Um líder é responsável por definir estratégias e caminhos bem como estimular, motivar e capacitar a sua equipa, ligando-se a ela tanto presencialmente como à distância.

**Conhece-se enquanto líder e referência na sua equipa e sabe o real impacto das suas ações?**

As pessoas seguem um líder com base na **confiança, credibilidade, competência e exemplo**. Para ser eficaz nessas áreas, um líder deve investir no crescimento da sua própria marca de liderança natural, além de investir no crescimento de membros individuais da equipa. Líderes com visão são **informados e comprometidos**, servindo como catalisadores para **transformar desafios em oportunidades** e criar medidas eficazes para **superar objetivos**.



### O GALILEU EXECUTIVE PROGRAM:

**Liderança e Performance de Equipas** é um programa de desenvolvimento de liderança, altamente experiencial, que lhe vai permitir **explorar e definir a sua identidade** enquanto líder, alavancando a eficácia do seu estilo de liderança e permitindo desenvolver mais **inspiração, confiança e autonomia** na dinâmica da sua equipa.

*No final do curso ficará com uma visão clara de como **mobilizar a sua equipa** no sentido de alcançar um objetivo comum, através de uma **liderança autêntica e eficaz**, tendo sido dotado de diversas **ferramentas fundamentais**.*



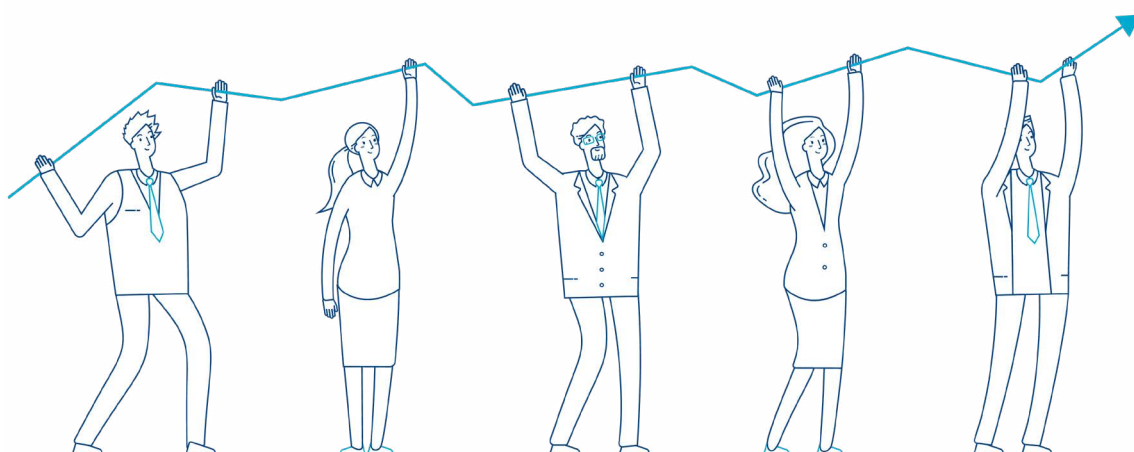
## QUAL A IMPORTÂNCIA DE DESENVOLVER AS COMPETÊNCIAS DE LIDERANÇA?

- **Líderes de sucesso** são capazes de transformar a cultura de uma organização, aprimorar a **criação de valor** e **aumentar o engagement e produtividade** da sua equipa.

Desenvolver competências de liderança através da formação é uma excelente forma de gestores de diferentes patamares melhorarem as suas capacidades e competências, inspirarem as suas equipas e alcançarem o sucesso.

- A era digital permitiu uma transformação abrangente do modelo de trabalho e da vida pessoal, mas também trouxe um conjunto de **desafios aos modelos convencionais de liderança.**

O líder precisa de desenvolver uma **nova mentalidade** e desenvolver competências através das ferramentas certas, que permitam desempenhar as suas funções quer a sua equipa esteja presencial ou remotamente.



## QUAIS OS BENEFÍCIOS E QUE COMPETÊNCIAS VAI DESENVOLVER ENQUANTO LÍDER?


- Formulação e implementação de **estratégias eficazes de liderança** em equipas presenciais e/ou remotas;
- Desenvolvimento dos recursos necessários para **aumentar a produtividade do trabalho** da sua equipa;
- Aumentar o **compromisso e felicidade dos colaboradores**, evitando assim uma maior rotatividade;
- **Conhecer-se melhor** para identificar e melhorar o seu estilo de liderança;
- Desenvolvimento de competências de comunicação, dominando a arte da **negociação, influência** e **gestão de conflitos**;
- **Aumento da confiança** como líder, com novas formas de influenciar as equipas;
- Maior **ligação às pessoas** ao desenvolver a sua capacidade de fornecer *feedback* construtivo e procurar criticamente o *feedback* da sua equipa.

# METODOLOGIA

- **Autodiagnóstico** com a ferramenta DISC;
- Formação **interativa, experiencial** e de caráter **prático**;
  - › Sessões impactantes de curta duração
  - › *Learning by Doing*: Aplicar os conceitos e conhecimentos na prática
  - › Componente *Blended Learning* que promove a continuação da aprendizagem e aprofundamento de conhecimentos de forma autônoma
  - › Acesso a *pre-readings* e *pre-works* para agilizar uma aprendizagem mais eficaz
  - › *Role-play* e simulações práticas
- A estrutura do curso, foi baseada na teoria desenvolvida por Simon Kavanagh "**Learning arches for learning**" e na pirâmide de aprendizagem, tendo sido identificados **4 milestones** importantes nesta jornada com vista a **tornar-se um líder de sucesso**:

 **Eu Líder**

 **A Gestão de Pessoas/Talentos**

 **A Equipe**

 **A Estratégia e Performance**

Primeiro tem que se **conhecer a si**, depois a sua **equipa**, para conseguir **gerir talento** e posteriormente ser capaz de traçar uma **estratégia bem-sucedida**.

Cada *milestone* é constituído por módulos específicos, perfazendo um número total de **10 módulos** ao longo do curso.

No final de cada *milestone*, é realizada uma *masterclass* com o objetivo de **reforçar e potenciar os temas abordados**;

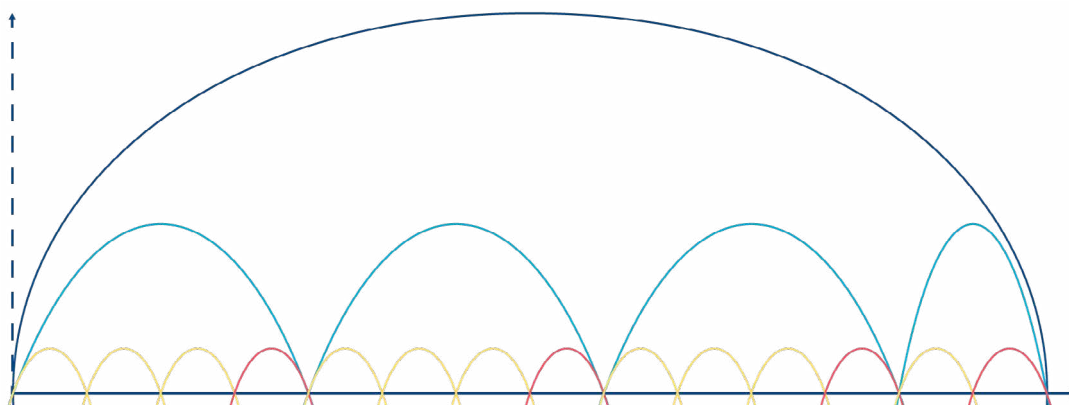


Gráfico "Learning arches for learning"

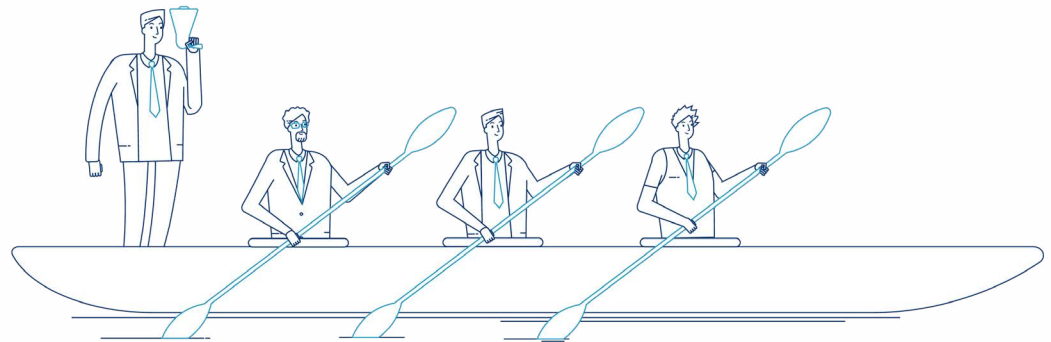
 **GALILEU Executive Program:**  
Liderança e Performance de Equipas

 **Milestones**

 **Masterclasses**

 **Módulos**

- **Avaliações, feedback e desenvolvimento e aprendizagem** de ferramentas com aplicabilidade real;
- Curso **orientado às necessidades** de cada participante;
  - › Sessões de *mentoring* individuais onde cada participante poderá conhecer os seus pontos fortes e fracos, com o objetivo principal de perceber quais os aspetos a desenvolver
- Construção de um **plano de ação individual** através de sessões Mentor Shot - Após cada *milestone*, cada participante terá acesso a uma *call* de 30 minutos com o formador para desenhar o seu plano de ação.



### O que é o Mentoring?

É uma ferramenta de desenvolvimento profissional com o propósito de agregar conhecimento e orientação.

O **mentoring** é feito por um profissional com experiência e expertise numa área específica com outro profissional menos experiente, que deseja crescer profissionalmente.

O mentor fornece apoio ao mentorado transmitindo todo o seu know-how, através de insights, reflexões, esclarecimento de dúvidas, orientando o participante no seu desenvolvimento.

## DESTINATÁRIOS

O **GALILEU EXECUTIVE PROGRAM: Liderança e Performance de Equipas** é desenhado por profissionais para profissionais. Este programa é direcionado a:

1

Profissionais que pretendam exercer **cargos de liderança**.

2

*Team leaders*, cargos de chefia ou gestores que pretendam **transformar as suas competências e torná-las mais adequadas** a modelos de gestão remota, presencial ou híbrida.

3

*Team leaders*, cargos de chefia ou gestores que pretendam **transformar as suas competências e otimizá-las** para modelos de gestão remota, presencial ou híbrida.

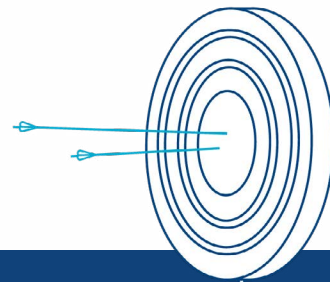
# CONTEÚDO PROGRAMÁTICO



**Duração Total:** 109 horas



**Onboarding:** 1 hora



## Milestone #1

### Conhecer-se para Liderar: EU enquanto Líder 27h

**Módulo 1:** O Padrão de Comunicação | 6h

**Módulo 2:** A Inteligência Emocional na Formação de um Líder de Sucesso | 9h

**Módulo 3:** O Estilo de Liderança | 9h

**Masterclass 1:** Desenvolver a Identidade: A Marca Pessoal do Líder | 3h

## Milestone #2

### Conhecer a Equipa: Gerir Equipas à Distância para o Alto Desempenho 33h

**Módulo 4:** A Gestão de Equipas à Distância | 9h

**Módulo 5:** Equipas Ágeis: Resolução de Problemas e Melhoria de Processos | 15h

**Módulo 6:** Reuniões Eficazes | 6h

**Masterclass 2:** Do Manifesto Ágil à Liderança Ágil | 3h

## Milestone #3

### Desenvolver, Gerir e Reter Talentos: A Liderança Eficaz e a Gestão de Talentos 30h

**Módulo 7:** O Acompanhamento e a Gestão de Projetos à Distância | 9h

**Módulo 8:** O Papel do Líder na Gestão do Tempo e Produtividade da Equipa | 9h

**Módulo 9:** O Líder Coach: Ferramentas de *Coaching* e *Mentoring* Aplicadas à Gestão de Equipas | 9h

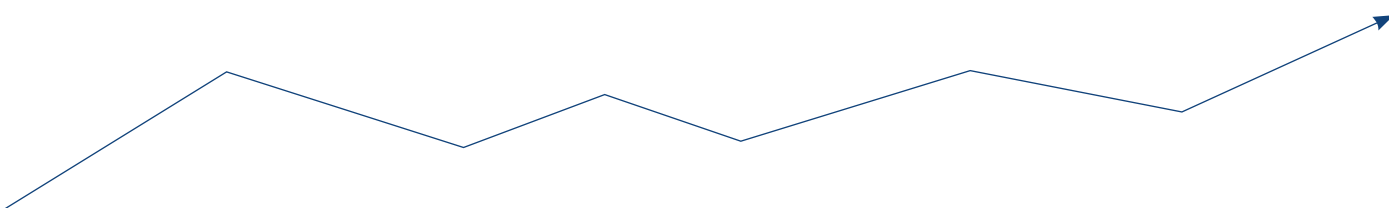
**Masterclass 3:** O *Employer Branding* para Atração e Retenção de Talentos | 3h

## Milestone #4

### Depois das Pessoas a Estratégia: Gestão da Estratégia e Performance 18h

**Módulo 10:** KPIs e Métricas de *Performance* ao Serviço do Planeamento Estratégico | 15h

**Masterclass 4:** A Neuroliderança para Gestão de Alta *Performance* | 3h



Vivemos num mercado cada vez mais competitivo, onde a inovação tecnológica e alterações sociais têm levado a modificações profundas nas Organizações, processos, produtos e Pessoas. Os profissionais mais qualificados nas suas funções serão os grandes **impulsionadores da competitividade** e dos resultados das organizações.

Os **GALILEU Executive Program** focam no **desenvolvimento de competências** em áreas fundamentais para cada profissional. Através de uma aprendizagem experiencial, de **forte componente prática**, estes programas são desenhados para o **desafiar a maximizar as suas competências**, aproveitando todo o seu potencial.

## ☰ CARACTERÍSTICAS

- Programas especialmente direcionados para **profissionais, executivos, interessados no desenvolvimento de carreira**;
- Programas completos que visam acelerar o **aperfeiçoamento de competências**;
- **Aprendizagem experiencial** com impacto na vida profissional;
- Cursos de **média duração**;
- Ministrados por **profissionais com experiência e reconhecimento** no mercado;
- Inclui **feedback individual** através de processo de *mentoring*;
- **Blended Learning** - Associada uma componente online assíncrona com materiais e outros recursos relevantes que permitem uma aprendizagem autónoma;
- Podem ser frequentados **presencialmente** ou **à distância**.

## + VANTAGENS

### DESENVOLVIMENTO DE COMPETÊNCIAS COM APLICABILIDADE IMEDIATA

As competências que desenvolver terão **aplicabilidade imediata** nas suas funções contribuindo para um aumento de produtividade e melhoria de resultados.

### MOTIVAÇÃO E DESAFIO PESSOAL

Desenhado para o **desafiar**, para se conhecer melhor enquanto profissional e para se **superar**.

### ACOMPANHA NOVAS TENDÊNCIAS, SUPOSTADAS EM TECNOLOGIA

Currículo com desenvolvimento de competências ajustado à evolução tecnológica do mercado.

### NETWORKING

Tire partido de **momentos de networking** com outros Formandos, com os Formadores e outros profissionais.

### MASTERCLASSES EXCLUSIVAS

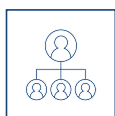
**Masterclasses** em temas complementares ajudam a cimentar as suas competências.

### ACESSO A RECURSOS ADICIONAIS

Tornando o curso mais completo, ao mesmo tempo que lhe possibilita ter **material de apoio disponível** para consulta e o ajuda a aprofundar os seus conhecimentos.



O que vai alcançar no **GALILEU Executive Program: Liderança e Performance de Equipas?**



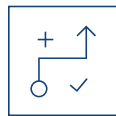
**Experienciar** situações de liderança de equipa e **ajustar o seu estilo de liderança**



**Avaliar os seus pontos fortes e prioridades** de desenvolvimento em relação à liderança



**Desenvolver competências de liderança** e gestão de equipas, **presencialmente ou à distância**



Aprender a **definir e implementar uma estratégia eficaz**



Aprender a **mobilizar pessoas** em direção às metas do negócio



**Receber *feedback* de melhoria** individual

**gеп** GALILEU  
EXECUTIVE  
PROGRAM

---

**AVEIRO** aveiro@galileu.pt | 234 371 011

**LISBOA** info@galileu.pt | 21 361 22 00

**PORTO** porto@galileu.pt | 22 607 30 90

---

[www.galileu.pt](http://www.galileu.pt)