

META4 PAYROLL: EFICIÊNCIA E PRODUTIVIDADE



META4 PAYROLL: EFICIÊNCIA E PRODUTIVIDADE



Os nossos
resultados
avaliam-nos

*Meta4 é a solução de cálculo salarial mais utilizada pelas organizações de elevada rotação que mais **eficiência e controlo de custos** requerem*

A **eficiência e a qualidade dos resultados** são as maiores exigências nos processos de cálculo salarial e administração de pessoal nas organizações que fazem uma gestão intensiva do pessoal, sendo a melhoria destas variáveis, o motivo principal para alteração ou evolução dos seus sistemas de gestão de recursos humanos.

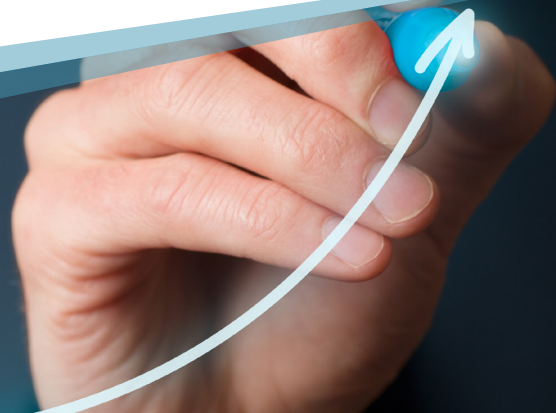
Quanto maior for o grau de automatização e capacidades de gestão que as plataformas tecnológicas subjacentes aos processos de cálculo salarial e administração de pessoal oferecem, melhores serão os indicadores de eficiência e qualidade.

Graças à **ampla experiência da Meta4** em grandes organizações com volumes elevados de cálculo, a sua plataforma de cálculo priorizou estes dois conceitos nas suas evoluções funcionais e operativas, resultando numa **solução tecnológica de vanguarda, que proporciona rácios de produtividade e eficiência.**

Automatização e controlo no cálculo



productivity



META4 PAYROLL: EFICIÊNCIA E PRODUTIVIDADE



CICLO DO CÁLCULO

Administração de pessoal

Admissões,
Saídas e
Movimentos

Contratação e
Filiação

Tempos de
trabalho

Organização

Cálculo salarial

Variáveis
salariais

Cálculo
salarial

Validação de
salários

Fecho do cálculo

Relatórios
Salariais

Conciliação
salarial

Serviço ao
Empregado

AUTOMATISMOS E CONTROLOS

 Processos massivos

 Controlo de dados

 Inferência de dados

 Maestros globais

 Modelos

 Interfaces genéricos

 Variáveis salariais

 Aplica-valor

 Inspetor de salários

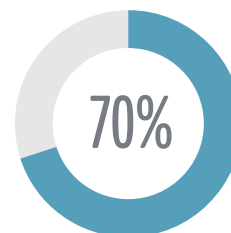
 Planificador

 Processos robotizados (RPA)

 HR Ticketing

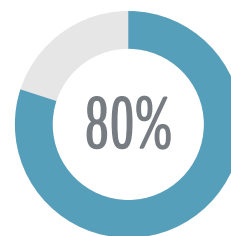
 Chatbot

DELTA NOS KPI'S DE SALÁRIOS



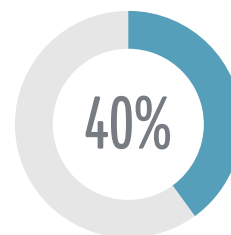
CUSTOS

Redução do
custo total no
processamento
de salários



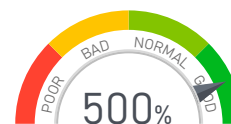
QUALIDADE

Diminuição de
correções ao
cálculo



SERVIÇO

Diminuição
de tickets de
atenção ao
empregado





PRODUTIVIDADE

Rácio de salários e
movimentos por utilizador



Que características chave da solução da Meta4, maximizam os rácios de produtividade e qualidade?

-  **Processos massivos:** processos de administração e gestão de pessoal preparados para uma execução por grupos com intervenção mínima dos utilizadores: admissões, movimentos, contratações, alteração de entidades legais, etc. com capacidades de execução de forma automatizada e planificada
-  **Controlo de dados:** controlos pré-estabelecidos de **integridade e validação** de dados a partir da informação disponível.
-  **Inferência de dados:** **cálculos automatizados** inferidos a partir de outros dados disponíveis.
-  **Maestros globais:** interface específico de carregamento, complementação e validação de dados provenientes de sistemas maestros globais de administração de pessoal.
-  **Modelos:** modelos pré-estabelecidos para **recolha de dados** em distintos formatos e com distintos campos, controlos disponíveis e configuráveis por tipologia de utilizador.
-  **Interfaces aplicacionais:** interfaces genéricos de integração de dados com aplicações satélites aos processos de administração de pessoal e cálculo: controlo de tempos de trabalho, valores, contabilidade, segurança, etc...
-  **Variáveis de cálculo:** modelos específicos para recolha de valores para processamento salarial, com agrupamento e controlo por cada entidade requerida: centro de trabalho, sociedade, centro de custo, unidade organizativa, etc...
-  **Aplica-valor:** aplicação de propriedades **piramidais** de variáveis salariais [desde a sociedade até empregado] para **minimizar o conjunto de variáveis a gerir**.
-  **Inspetor salarial:** **ferramenta de inspeção** de cálculo salarial e controlo de situações específicas definidas pelo utilizador.
-  **Planificador:** ferramenta para **gestão ad-hoc e planificada** de todos os processos salariais: cálculo, cotizações, relatórios, consultas, etc.
-  **Processos robotizados (RPA):** **processos** de utilizadores **repetitivos executados por robots** de software: relatórios e validações de salários, fechos e validação de processos, interação com aplicações externas, etc...
-  **HR Ticketing:** ferramenta de gestão e Ticketing de **atenção ao empregado**.
-  **Chatbot:** ferramenta de ajuda online ao empregado mediante um **assistente virtual**.

META4 PAYROLL: PLATAFORMA CLOUD MULTI-TENANT

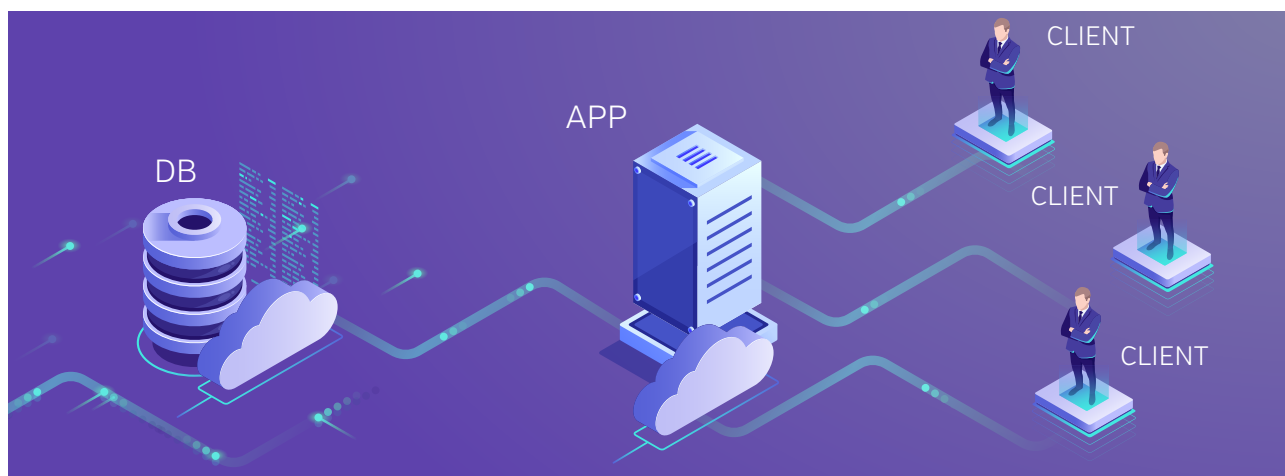


META4 PAYROLL: PLATAFORMA CLOUD MULTI-TENANT



A capacidade multi-tenant é a principal e a característica mais diferenciadora da plataforma Cloud sobre a qual a Meta4 disponibiliza os seus serviços de processamento salarial e administração de pessoal a nível global.

A capacidade multi-tenant do Meta4 Payroll, oferece uma única aplicação e infraestrutura partilhada, contando com todas as capacidades de adaptação e configuração aos **requisitos específicos de cada cliente**.



Quais os benefícios que pode obter com as capacidades multi-tenant da solução Meta4 Payroll?

- **Otimização** dos rácios de custo/nível de serviço:
 - ⇒ Segurança e proteção dos dados
 - ⇒ Disponibilidade e rendimento da plataforma
 - ⇒ Operação e tempos de resposta
- Atualizações e versões: **sempre a última**.
- Velocidade e modelo de evolução: **evolução nas capacidades e características funcionais** desenhadas por e para todos os clientes Meta4.
- Tempo e simplicidade de adoção: **menor complexidade e custo de projeto**.
- Simplificação e **segurança no processamento salarial**: metodologia de processos, fecho e verificação salarial desenhada, partilhada e otimizada por toda a base de utilizadores do sistema, que evolui constantemente em função da experiência partilhada dos utilizadores.



- Incremento dos níveis de serviço e **certificações** sobre cumprimentos das regras e normas legais relativos ao payroll.
- **Redução de tempos** e esforços na evolução e verificação do **cumprimento das regras legais** por parte dos utilizadores e técnicos de payroll.

Que benefícios proporciona o modelo Cloud Multi-tenant, relativamente a outros modelos de distribuição?

	ON-PREMISE	CLOUD MULTI-INSTANCE	CLOUD MULTI-TENANT
Custo vs níveis de serviço			
Velocidade de evolução funcional			
Atualização e evolução tecnológica: esforço nas atualizações para as últimas versões			
Alterações legais: esforços na evolução e adaptação			
Adoção: esforço em projetos de implementação			

BENEFICIOS DA SOLUÇÃO META4 PAYROLL

- Menor complexidade e maior garantia de evolução e cumprimento legal.
- Menor complexidade e maior garantia com os resultados do processamento salarial.
- Partilha de conhecimento e melhores práticas nos processos salariais.
- Melhor prestação e segurança nos sistemas de cálculo com custos inferiores.

META4 PAYROLL: PLATAFORMA CLOUD MULTI-TENANT

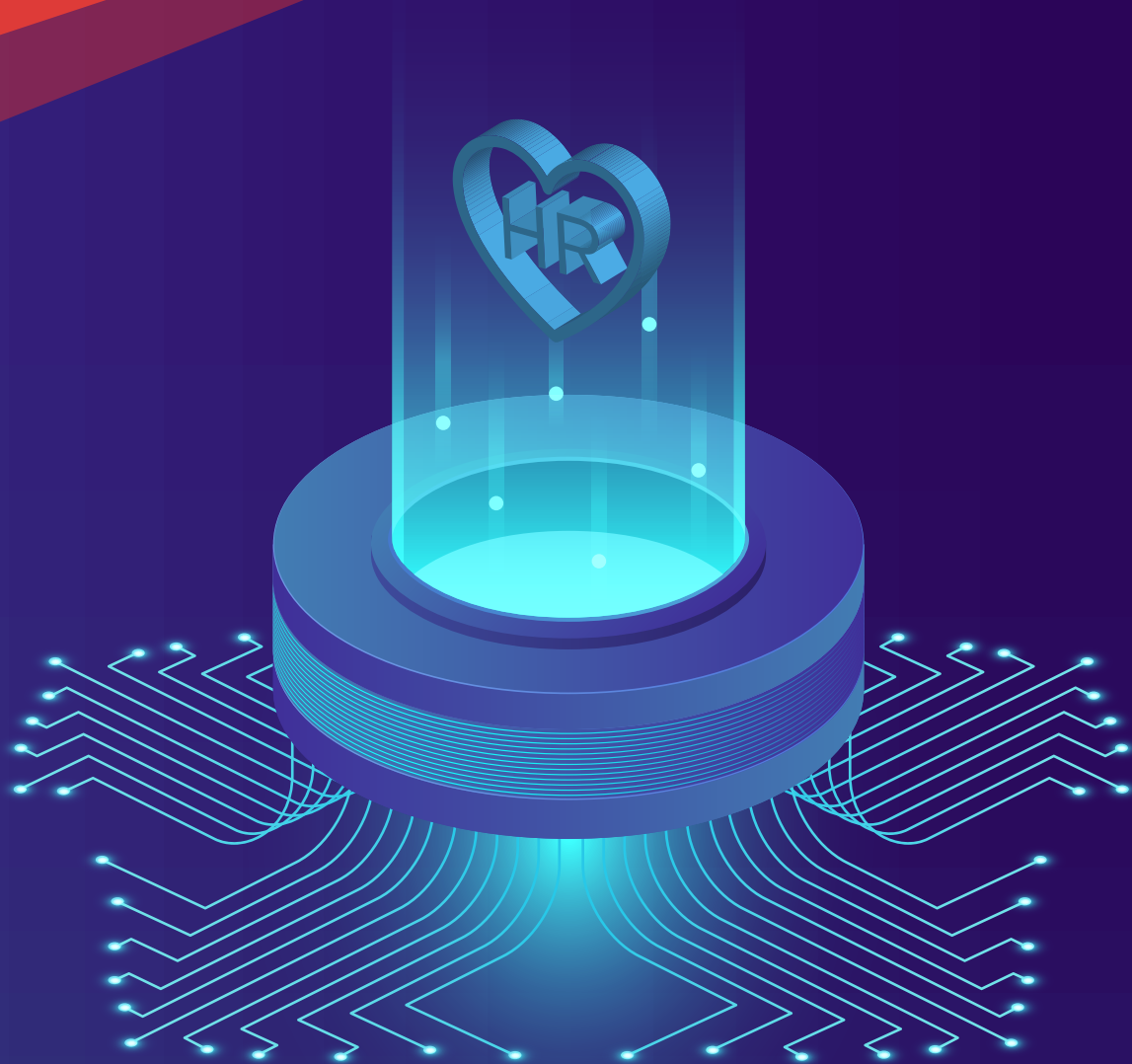


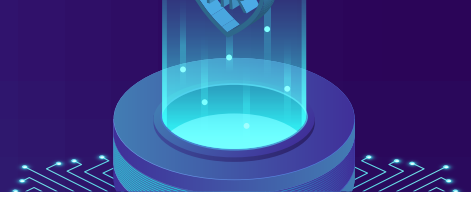
Com os sistemas tradicionais de processamento salarial a pressão e a responsabilidade recai sobre o departamento de RH e o volume de trabalho consome todos os seus recursos.



O Payroll da Meta proporciona a tranquilidade que necessita graças a um sistema seguro e fiável, que permite libertar o seu tempo para desenhar e executar ações de valor acrescentado para a sua organização.

META4 PAYROLL & CORE HR: SOLUÇÃO INTEGRADA





Dispor de um maestro da **organização e de pessoas (Core HR)**, permite às empresas dispor de uma **estrutura organizativa interna** [organigrama] com as características e funções que desempenham todos os seus colaboradores. Esta estrutura explicita, entre outros aspetos, a **segurança de acesso a dados** [quem pode ver os dados de quem], o reporting [análise dos dados do pessoal e custos] e os **processos** [quem é o responsável de aprovar o quê].

Assim mesmo, **facilita a homogeneização**, tanto dos dados como dos processos, um aspeto especialmente relevante para as multinacionais motivo pelo qual, cada vez mais empresas decidem implementar um Core HR como uma base fundamental, sobre a qual constroem as suas políticas de RH.

No entanto, não ter em conta a necessária convivência deste tipo de abordagem com o sistema de payroll deriva em problemas de integração e consistência bem como impactos na experiência dos utilizadores. A solução **Core HR da Meta4** foi desenhada para **conviver nativamente com o Payroll** e evitará todos estes problemas.

	CORE HR E PAYROLL SEPARADOS	META4 CORE HR + PAYROLL
Portal Core HR + Payroll	2 portais diferentes, com look & feel e usabilidade diferentes	Portal único
Experiência do utilizador	2 ferramentas com formas distintas de trabalhar	Mesma ferramenta, mesma experiência de utilização
Controlo de dados	Básico , Core HR recolhe os dados para salários sem controlos avançados (listas validadas, controlos cruzados, validade das datas)	Nativo , Core HR não recolhe dados que sejam recusados em salários. Sem erros.
Esforço de integração para o cliente	Grande , modelos de dados diferentes que requerem alterações	Zero , garantido pelo fabricante.
Fluxos de trabalho	Separados , duas ferramentas diferentes para os managers gerirem os processos de administração de pessoal e salários.	Integrados , ferramenta única para gerir admissões, férias, adiantamentos, etc.
Reporting	“Nichos de informação” , bases de dados separadas para informação dos colaboradores e dos Salários. Requer intervenção manual.	Reporting unificado com possibilidade de explorar informação do colaboradores e custos por qualquer estrutura organizativa.

META4 PAYROLL & CORE HR: SOLUÇÃO INTEGRADA



Que vantagens proporciona a solução integrada Core HR e Payroll da Meta4?

- Melhor **experiência de utilizador**, graças ao **selfservice do empregado e manager**, personalizado à cultura e imagem do cliente.
- **Usabilidade consistente**, ao utilizar as mesmas ferramentas para todos os processos de administração de pessoal, salários, gestão de tempos e gestão de talento.
- **Gestão documental**, que permite guardar com segurança todos os documentos produzidos pelos diferentes departamentos de administração de pessoal, desenvolvimento e salários.



- **Publicação de organigramas**, distribuição de relatórios e analíticas para proporcionar aos empregados toda a informação necessária de forma digital e sem a necessidade de a requerer ao departamento de RH.
- **Aplicação móvel**, para que os empregados possam, entre outras questões, **solicitar férias**, consultar os seus **recibos** ou aceder ao quem é quem da organização a partir de qualquer lugar.
- **Gestão de tempos (GTA)**, que permite registrar facilmente **ausências e presenças** e evidenciar as **picagens** bem como o tempo teórico de cada pessoa.
- **Dados unívocos**, ao dispor de um ponto único de entrada de dados para todos os processos de salários e RH.

META4 HR: MODELO BEST PRACTICES





Meta4 possui um modelo Best Practices que extrai as melhores práticas de Recursos Humanos executadas pelos seus clientes em cinco áreas: Organização e Gestão de pessoal (CORE HR), Talento, Gestão de tempo, Compensação e Salário. Por esse motivo conseguimos tempos de configuração muito curtos e uma metodologia de implementação muito simples.

Mediante este modelo pré-configurado, as empresas podem identificar o nível de maturidade em que se encontram relativamente aos seus processos de RH, e evoluir de forma exponencial a níveis superiores em função das suas necessidades, sempre contando com o apoio e acompanhamento baseado na experiência da Meta4.

- **Processo de consultoria** guiado para a implementação dos módulos de RH (recrutamento, formação, avaliação, etc.) mais adequados aos objetivos do cliente.
- Proposta personalizada em **função do nível de maturidade** e o momento do cliente em cada área/função de RH.
- **Evolução futura com base ao ritmo de adoção** de processos e desenvolvimento de cada cliente.
- Metodologia de **implementação ágil**.

A forma mais rápida e eficaz
de promover o talento da
sua organização



META4 HR: MODELO BEST PRACTICES



O modelo Best Practices está disponível para todos os módulos de gestão do Capital Humano da Meta4: gestão de talento, **gestão do tempo e compensação salarial**. Inicia pelo Core HR, que constitui a base da sua estratégia de talento e incorpora os restantes módulos, **no momento e com o nível de maturidade que necessite**.

Uma oferta completa de módulos de gestão de Capital Humano à sua disposição

Adote uma estratégia incremental que permita assimilar sem surpresas políticas mais sofisticadas de Gestão de Capital Humano.



NÃO SABE POR ONDE COMEÇAR? DESCUBRA A NOSSA SOLUÇÃO MODULAR

Ajudamos a identificar a melhor solução modular e adaptada às necessidades da sua organização.

Com as Best Practices da Meta4 poderá dispor de um modelo estruturado em três níveis, e escolher o que mais lhe convenha:

META4 BEST PRACTICES = SOFTWARE + METODOLOGIA + SERVIÇO



1 **Estabelecendo as bases**
Conheça e consolide toda a informação da sua organização



2 **Acelerando**
Administre e desenvolva o talento da sua empresa com agilidade e eficácia.



3 **Consolidando a sua cultura**
Construa uma organização comprometida e alinhada.